



Carolina Barros Sánchez

Carolina Barros

María Carolina Barros Sánchez nació el 1 de agosto de 1962 en Santiago, Chile.

Biografía

María Carolina Barros Sánchez nació el 1 de agosto de 1962 en Santiago, Chile.

En 1984 se tituló de diseñadora en la Pontificia Universidad Católica de Chile. En el curso de su carrera también estudió [acuarela](#) , [grabado](#) y [dibujo](#) de figura humana, en la Escuela de Arte de la misma casa de estudios. Posteriormente, asistió a talleres de [pintura](#) con los artistas [Andrés Baldwin](#) , [Benito Rojo](#) y [Cristian Abelli](#) .

Desde 1986 y hasta 2001 se desempeñó como docente en el Instituto Profesional Duoc UC, impartiendo los talleres de Diseño color y Representación Gráfica. Además trabajó como diseñadora gráfica y textil, entre 1985 y 1993.

Sus obras han sido expuestas en Chile, Italia, España, Estados Unidos y Uruguay, destacándose su participación en la *X Biennale Internazionale per L'incisione Premio Acqui 2011*, en Piamonte, Italia y en la exposición colectiva del [Taller 99](#) *A la mesa con Nemesio*, la cual transitó por diversos lugares de Chile y Estados Unidos.

Dentro de sus actividades de formación, integró como artista libre el Taller 99 durante los años 2007 a 2010, participó en la tutoría anual del Taller BLOC en 2014 y realizó una residencia en Art Print Residence en Barcelona en junio de 2016.

En sus obras incorpora dibujo, pintura, [fotografía](#) y grabado, en propuestas de técnica mixta, entre las que predomina la conjunción entre [xilografía](#) y pintura sobre tela. Ha abordado temáticas cotidianas, especialmente respecto de los elementos relacionados con la experiencia de la comida y la mesa, creando composiciones en que incorpora platos, cubiertos, copas, entre otros. Posteriormente se ha enfocado en la elaboración de paisajes en los que dialoga la naturaleza con lo urbano, apuntando a las zonas limítrofes de la ciudad y los modos en que esta continúa su expansión.

Vive y trabaja en Santiago, Chile.

Sitio web: www.carolinabarros.com

Premios, distinciones y concursos

- 2011 Mención de Honor, *XXXVI Salón Nacional de Pintura*, Viña del Mar, Chile.
 2005 Primer Lugar, *La Fruta Chilena en el Arte ASOEX*, Santiago, Chile.
 1999 Primera Mención, Concurso Belén 2000, Santiago, Chile.
 1990 Segundo Premio, Concurso Fobbia Revista Diseño Silla Carpetta, Santiago, Chile.
 1987 Segundo Premio, Concurso Afiches para Corporación Chilena de la Madera, Santiago, Chile.

Obras en colecciones públicas

NACIONALES

Banco Itaú, Santiago, Chile

Exposiciones

INDIVIDUALES

- 2016 *Territorio restringido*, Galería AMS Marlborough, Santiago, Chile.
 2013-2012 *Paisaje en tránsito*, Galería AMS Marlborough, Santiago, Chile.
 2005 *Paisaje telúrico*, Club Ecuestre de Cachagua, Cachagua, Chile.
 2002 *Paisaje y limón*, Club Ecuestre de Cachagua, Cachagua, Chile.
 1998 *Sobremesa*, Galería Arte Actual, Santiago, Chile.

COLECTIVAS

- 2015 *Naturaleza muerta*, Galería AMS Marlborough, Santiago, Chile.
 2014 *Expo BLOC final*, Taller BLOC, Santiago, Chile.
 2014 *Taller abierto BLOC*, Taller BLOC, Santiago, Chile.
 2012 *Las estaciones del Taller 99*, A la Maison du Chili, París, Francia; Museo Andino de Viña Santa Rita, Buin, Chile.
 2011-2010 *X Biennale Internazionale per L'incisione Premio Acqui 2011*, Alessandria, Italia.
 2011-2010 *A la mesa con Nemesio*, Scuola Italiana, Santiago, Chile; Centro de Extensión Universidad de Talca, Talca, Chile; Teatro del Lago, Frutillar, Chile; The Frank Museum of Art, Ohio, Estados Unidos; Otterbein University, Ohio, Estados Unidos; FAB Gallery University of Missouri, Missouri, Estados Unidos; y Main Art Gallery, Main, Estados Unidos.
 2011 *XXXVI Salón Nacional de Pintura*, Viña del Mar, Chile.
 2010 *Expo Verano*, colegio People Help People, Santo Domingo, Chile.
 2008 *Premio internacional de grabado El Calíu*, Sala El Calíu, Girona, España.
 2007 Edificio Monte Blanco, Santiago, Chile.
 2007 *De lo natural a lo artificial, Salón de Invierno*, Escuela de Odontología Universidad de Chile, Santiago, Chile.
 2005 *La fruta en la pintura chilena*, Casas de lo Matta, Santiago, Chile.
 2005 *Arte urbano*, Casas de Lo Matta, Santiago, Chile.
 2002 *Colectiva de grabado de Chile Arte.com*, Galería Borderío, Santiago, Chile.
 2001 *Verano azul*, Galería Costa de Montemar, Viña del Mar, Chile.
 2000 *Re-Encuentro*, Club de Golf Las Brisas de Santo Domingo, Santo Domingo, Chile.
 2000 *Paisaje Nativo*, Club de Golf Las Brisas de Santo Domingo, Santo Domingo, Chile.
 2000 *Flores y frutas de primavera*, Galería G.M. Arte, Santiago, Chile.
 2000 *Chile Arte.com*, Museo de Arte Contemporáneo, Santiago, Chile.
 2000 *MAC colectiva*, Rodeo de Rancagua, Rancagua, Chile y Yating de Algarrobo, Algarrobo, Chile.
 2000 y 1996-1995 *En torno a la mesa*, Galería Praxis, Santiago, Chile.
 1998 *Colectiva xilografía*, Campus Lo Contador Pontificia Universidad Católica, Santiago, Chile.

1996 *Concurso Faber Castell*, Museo Nacional de Bellas Artes, Santiago, Chile

1996 *Concurso Expo Arte*, Talca, Chile

1996 *Concurso Acuarela Ricardo Andwandter*, Centro Cultural Austral, Valdivia, Chile y Viña del Mar, Chile.

1992 Edificio Cuerpo Diplomático, Montevideo, Uruguay.

Bibliografía

ASOCIACIÓN DE EXPORTADORES DE FRUTAS DE CHILE, 2005. *Chilean Fruit in Art*. Santiago de Chile: ASOEX.

BIBLIOTECA/MNBA. Colección de Artículos de Prensa de la Artista Carolina Barros, publicados en los diarios y revistas entre los años 1995 - 2012. Santiago de Chile: Archivo Documental Biblioteca MNBA.

GALERÍA AMS MARLBOROUGH, 2012. *Paisaje en tránsito*. Santiago de Chile: Galería AMS Marlborough.

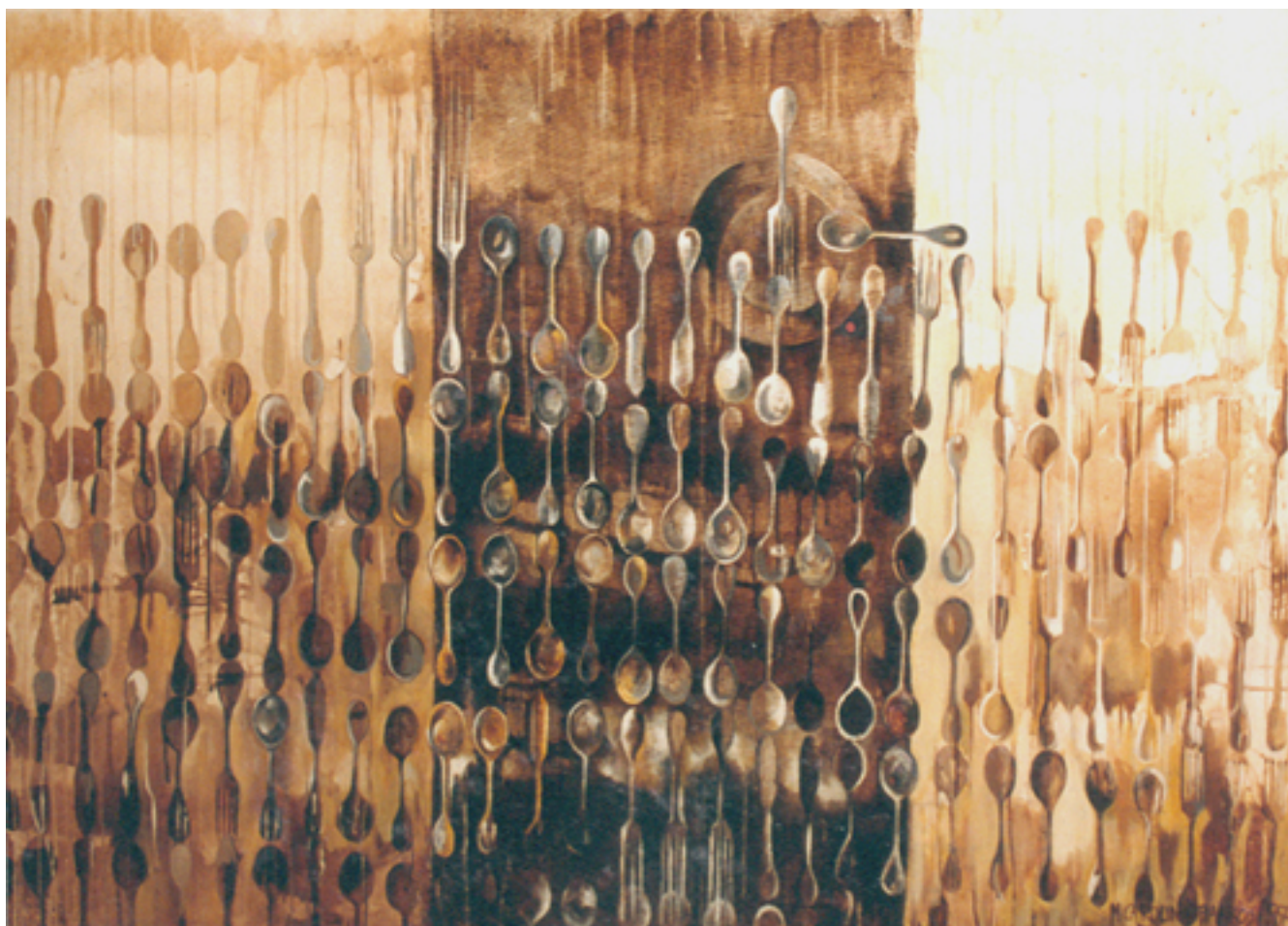
-. 2016. *Territorio restringido*. Santiago de Chile: Galería AMS Marlborough.

GALERÍA ARTE ACTUAL, 1998. *María Carolina Barros: Sobremesa*. Santiago de Chile: Galería Arte Actual.

GALERÍA DE ARTE COSTA DE MONTEMAR, 2000. *Verano azul*. Viña del Mar: Galería de Arte Costa de Montemar.

G.M. ARTE, 2000. *Flores y frutas en primavera*, Santiago de Chile: G.M. Arte.

PREMIO ACQUI, 2011. *X Biennale Internazionale per l'Incisione*. Alessandria: Mazzota.

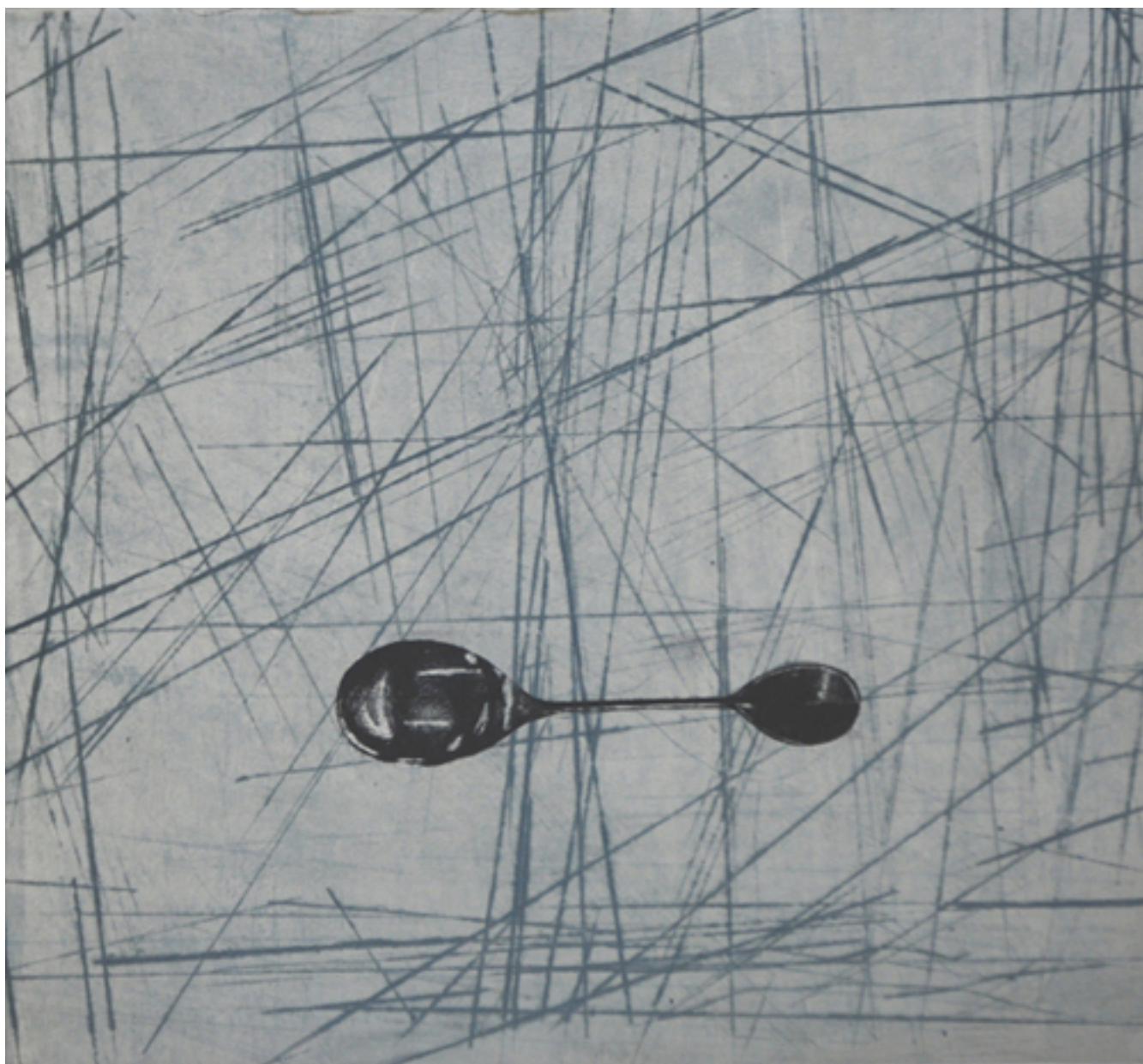




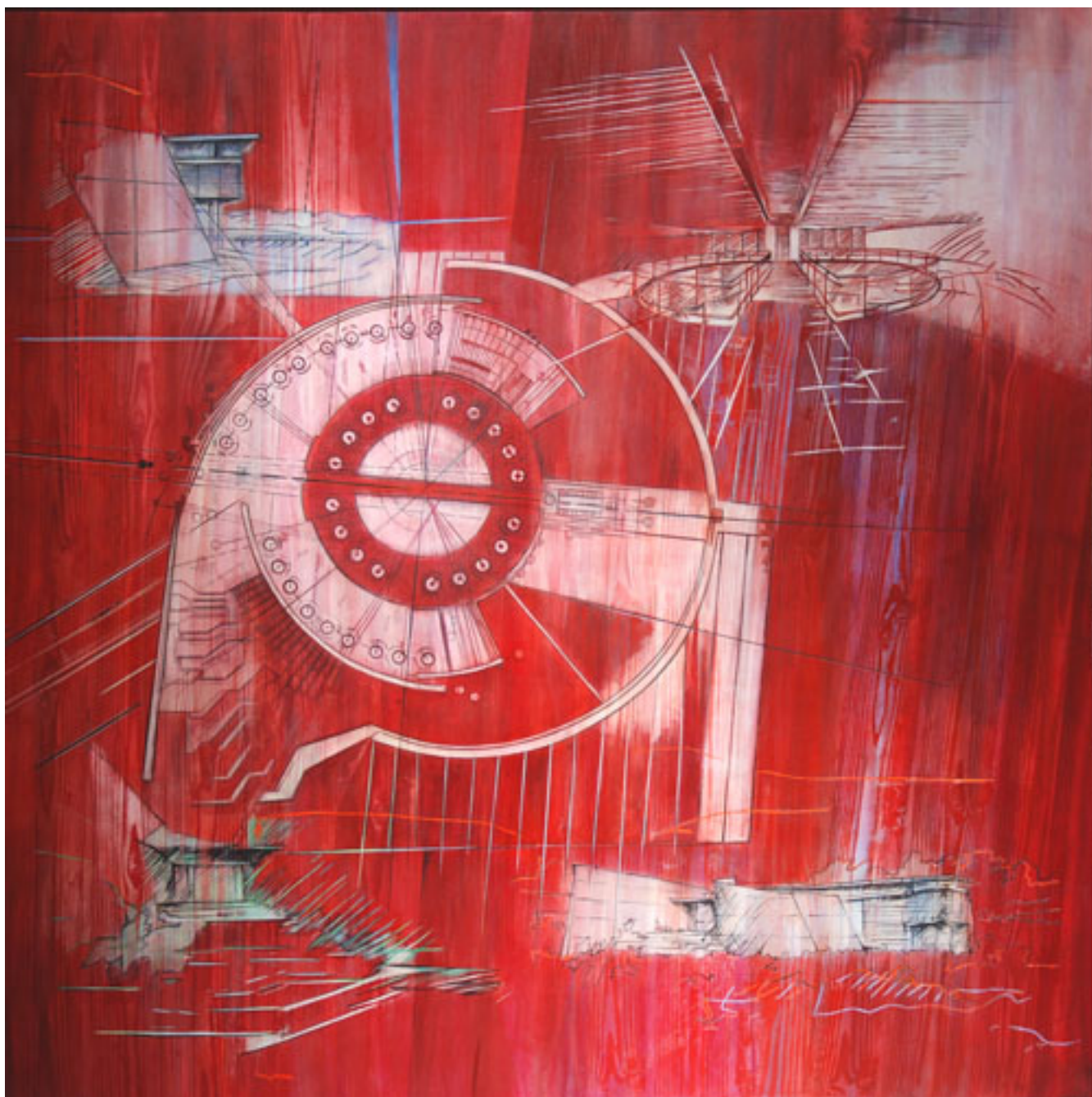
SIN TÍTULO



PÁGINA CÍTRICA



A LA MESA CON NEMESIO



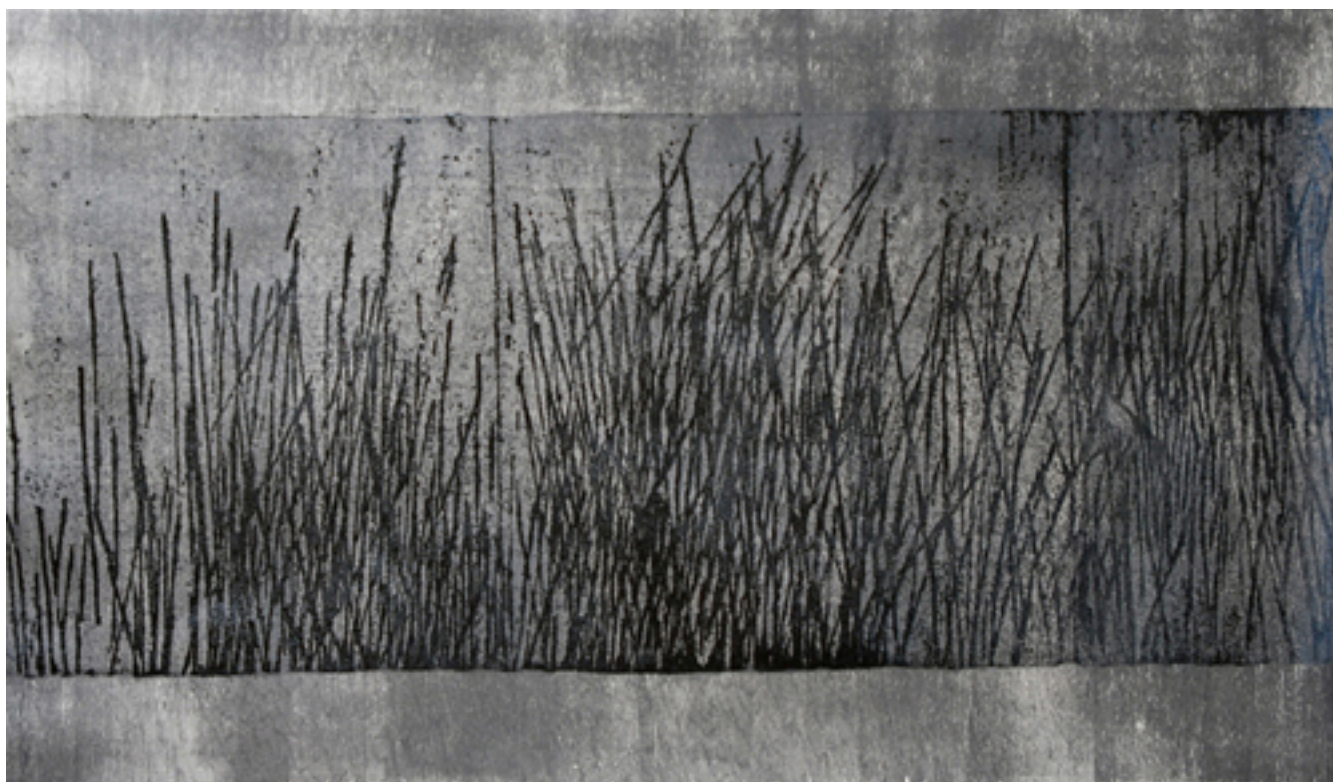
SIN TÍTULO



PASTO VERDE



PASTO AZUL



PASTIZAL 10a BIENNALE



HUMEDAL



VISTA PAISAJE EN TRÁNSITO



PAISAJE ENVUELTO



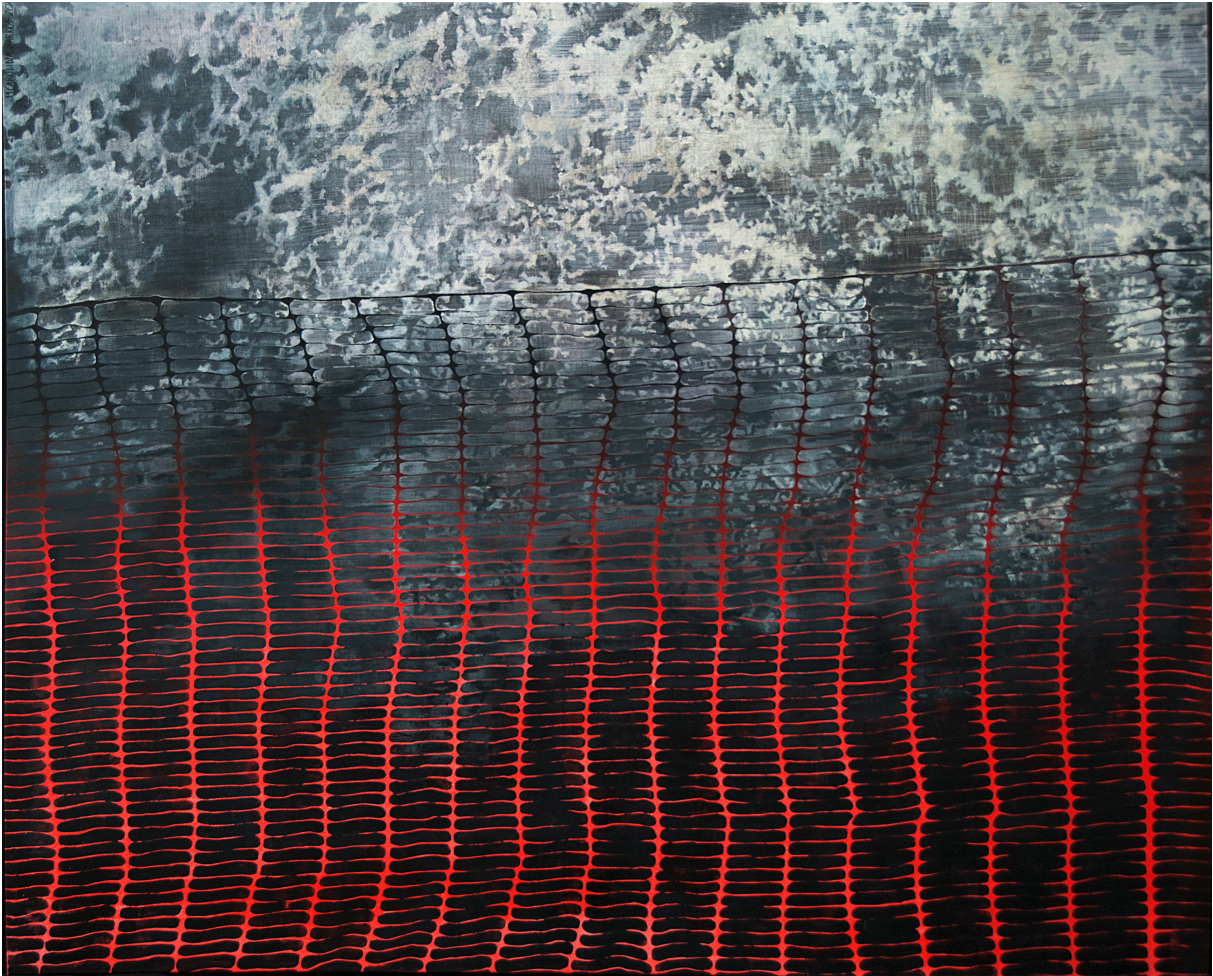
TRÍPTICO



SEGMENTO NATIVO



INICIO DE FAENA



TERRITORIO RESTRINGIDO