



Francisca de Goyeneche

Francisca De Goyeneche

Francisca de Goyeneche nació el 19 de enero de 1962 en Concepción, Chile.

Biografía

María Francisca de Goyeneche Alarcón nació el 19 de enero de 1962 en Concepción, Chile.

Ingresó al Museo de Bellas Artes de Viña del Mar a los 14 años para aprender dibujo e historia del arte con Romolo Trebbi del Trevigiano. Entre 1981 y 1989 realizó estudios en arquitectura en la Universidad Católica de Valparaíso.

En 1991 se trasladó a Puerto Cisnes, Región de Aysén, donde comenzó a pintar. Dos años después volvió a trasladarse, esta vez a Coyhaique, donde vivió por diez años y realizó gran parte de su trabajo artístico. Durante este periodo realizó además diversos talleres y clases a niños, adultos y profesores de artes plásticas de la zona. El año 2000 fue alumna de Eugenio Dittborn en un taller de pintura avanzada y entre 2005 y 2007 participó en un taller grabado con la profesora Javiera Moreira.

Desde el 2003 reside en Santiago, donde además de continuar con su obra imparte clases particulares.

PREMIOS, DISTINCIONES Y CONCURSOS

2000 Fondart nacional, *Dibujando la pintura en aluminio*

1999 Primer lugar en el 5° Encuentro Binacional Pictórico Patagonia Chile-Argentina

Fondart nacional, *Reconstrucción de la forma*

1998 Fondart regional

Primer premio en el 4° Encuentro Binacional Pictórico Patagonia Chile-Argentina

1997 Ganadora en el 3° Encuentro Binacional Pictórico Patagonia Chile-Argentina

Fondart nacional, *Abriendo el dibujo a la pintura*

1996 Seleccionada para representar como artista visual a la Región de Aisén en la OEA, Washington, Estados Unidos

Exposiciones

INDIVIDUALES

2000 *Cuestiones de materia: Pintura y grabado*, Corporación Cultural de Las Condes, Santiago, Chile.

1999 *Reconstrucción de la forma*, Centro Cultural de Coyhaique, Coyhaique, Chile

1998 *Movilidad de la materia*, Centro Cultural de Coyhaique, Coyhaique, Chile y Universidad de los Lagos, Osorno, Chile

1997 Centro Cultural de España, Santiago, Chile

1995 *Tercera exposición*, Centro Cultural de Coyhaique, Coyhaique, Chile

1994 *Segunda exposición*, Centro Cultural de Coyhaique, Coyhaique, Chile

1993 *Primera exposición*, Centro Cultural de Coyhaique, Coyhaique, Chile

COLECTIVAS

2002 *Encuentros territoriales*, Exposición pictórica con María José Concha, Auditorio y Sala Ministerio Obras Públicas, Coyhaique, Chile

2000 *Juguete de artista*, Casas de Lo Matta, Santiago, Chile

1999 Exposición regional en Aysen, Ministerio de Educación, Aysen, Chile

1998 4° *Encuentro Binacional Pictórico de la Patagonia*, Salón Huergo, Comodoro Rivadavia, Argentina

1997 3° *Encuentro Binacional Pictórico de la Patagonia*, Salón Auditorio de la Secretaría Ministerial de Obras Públicas, Coyhaique, Chile

Contra Viento y marea, Cucao, Chiloé, Chile

1996 *Reflejos del Sur: Francisca de Goyeneche, Robinson Mora*, Sede de la OEA, Washington, Estados Unidos

1995 Exposición Colectiva Regional, Centro Cultural de Coyhaique, Coyhaique, Chile

1994 Exposición Colectiva Regional, Centro Cultural de Coyhaique, Coyhaique, Chile

1993 *XIV Exposición Regional de Artes Plásticas*, Centro Cultural de Coyhaique, Coyhaique, Chile

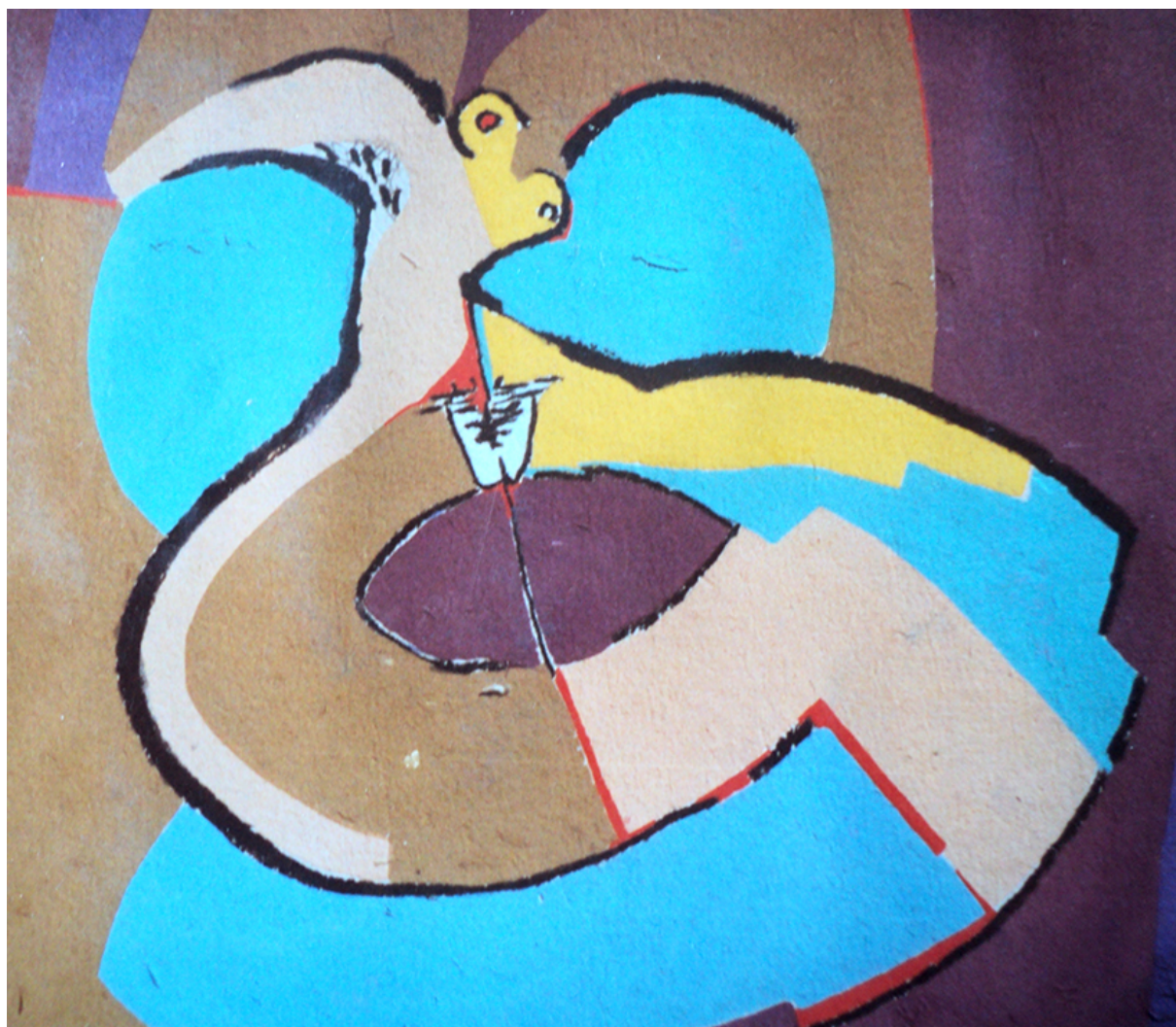
Obras en colecciones públicas

NACIONALES

Ministerio de Relaciones Exteriores, Washington, Estados Unidos

Bibliografía

BIBLIOTECA/MNBA. Colección de Artículos de Prensa de la Artista FRANCISCA DE GOYENECHÉ publicados en los diarios y revistas entre 1994-2000. Santiago: Archivo Documental Biblioteca MNBA



DE LA SERIE MUJER CURVA



DE LA SERIE MUJER CURVA 2



CUERPO MOVIÉNDOSE



COMIENDO SANDÍA



PAISAJE EN MOVIMIENTO OTOÑAL

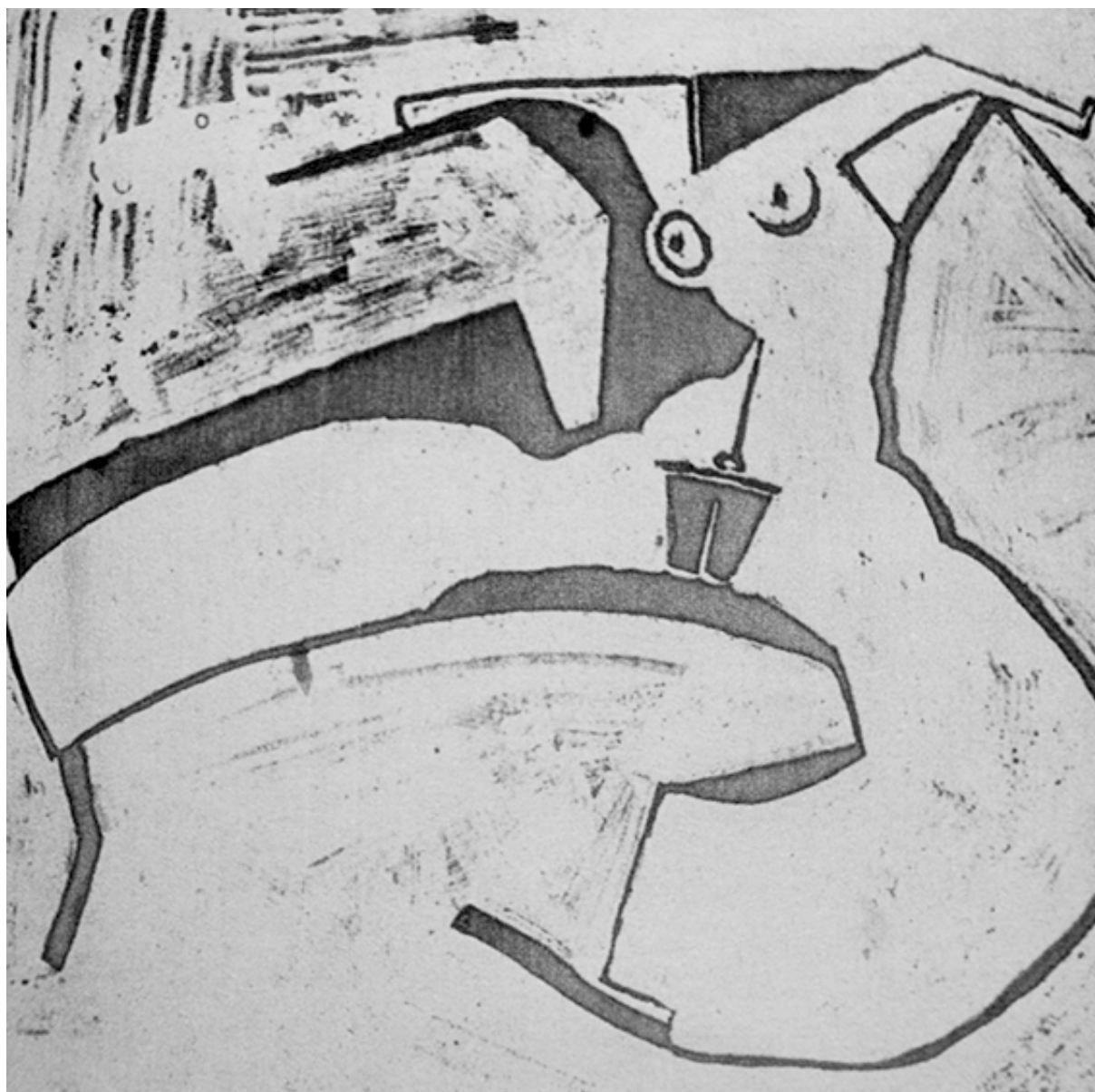


FLOR ABRIENDO

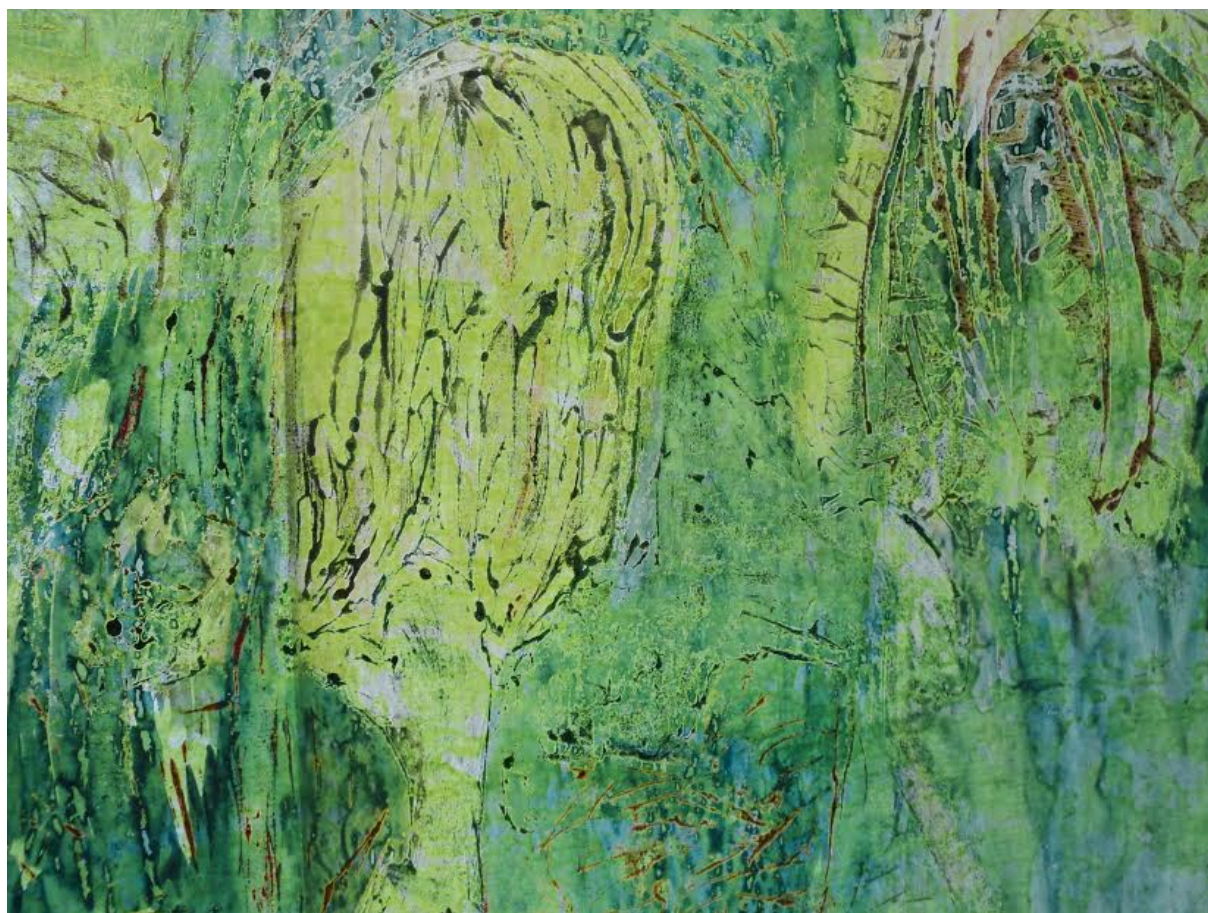


SUELO GERMINANDO



MUJER GRIS

DE LA SERIE MUJER CURVA SINTÉTICA



BOSQUE



VIRGEN NEGRA



DE LA SERIE MUJER CURVA



DE LA SERIE MUJER CURVA