



Artistas
Visuales
Chilenos



ALEJANDRO ESCRIBANO

Alejandro Escribano

Alejandro Alfredo Escribano Veloso nació el 11 de noviembre de 1967 en Los Ángeles, Chile.

Biografía

Alejandro Alfredo Escribano Veloso nació el 11 de noviembre de 1967 en Los Ángeles, Chile.

En 1989, luego de estudiar durante dos años Artes Plásticas en la Universidad de Concepción, viajó a Estados Unidos, invitado por la Universidad de Berkley en San Francisco. Al finalizar su estadía decidió quedarse, viviendo 10 años en San Francisco y Nueva York. Más tarde viajó a Alemania y finalmente se instaló en Italia.

Tras regresar a Chile, se recibió el año 2013 como licenciado en Artes Visuales de la Universidad Mayor de Santiago y el 2015 en el Magister en Humanidades con Mención en Historia del Arte en la Universidad del Desarrollo de Concepción.

El artista ha recorrido distintas ciudades del mundo desarrollando un arte público principalmente con pinturas en telas y muros. Dentro de este destacan los murales realizados en Italia, Cuba, Venezuela, Colombia y Chile. También ha fundado y dirigido talleres y galerías de arte como El Yunque en Estados Unidos y la Galería de Arte el Sótano de la Roma en México.

Reside en Santiago, Chile.

Sitio web: <http://muralizando.blogspot.cl>

Premios, distinciones y concursos

2016 Premio por el proyecto pictórico *Ríos ancestrales*, Fondo Socio-ambiental CASA, Brasil.

2014 Premio por el proyecto pictórico *Ríos profundos*, Fondo Socio-ambiental CASA, Brasil.

2007 Premio por el proyecto escultórico *Esculturas urbanas*, Gobierno Regional, Tomé, Chile.

2006 Fondart, Consejo Nacional de la Cultura y las Artes, Chile.

1991 Primer Premio, Superior Grand Representation, Ariel Gallery, Nueva York, Estados Unidos.

1991 Seleccionado, First Annual Juried Exhibition, Yuba College Foundation, California, Estados Unidos.

1989 Primer Premio, *Nuevos artistas*, Instituto Chileno-Alemán de Cultura, Concepción, Chile.

Exposiciones

INDIVIDUALES

2017-2016 *Ríos ancestrales*, Universidad de Concepción, Los Ángeles, Chile; Museo de Arte y Artesanía de Linares, Linares, Chile; Museo Regional de Rancagua, Rancagua, Chile y Chioistro di San Cosimato, Roma, Italia.

2015-2014 *Ríos profundos*, Congreso Nacional de Chile, Valparaíso, Chile y Sala de Exposiciones Mall Plaza Los Ángeles, Los Ángeles, Chile.

2011 *Pinturas orgánicas*, Centro Cultural Estación Mapocho, Santiago, Chile.

2006-2005 *Bío-Bío bajo el agua*, Galería de Cristal, Biblioteca Nacional, Santiago, Chile e Instituto Chileno-Alemán, Concepción, Chile.

2003 *Óleos*, Sala de Exposiciones Facultad de Ingeniería, Universidad Central de Venezuela, Caracas, Venezuela.

2002 *Le mura del mundo*, Galería San Francesco a Ripa, Roma, Italia.

2002 *Identità*, Sala Scoletta dei Calegheri, Venecia, Italia.

2001 *Obras recientes*, Campo Santa Margherita, Venecia, Italia.

2001 *Kultur-Symbole im dialog*, Alasei-2000, Bonn, Alemania.

2001 *Open House*, Poppelsdorfer 54 studios, Bonn, Alemania.

2000 *Escribano 2*, Palacio de la Gobernación, Caracas, Venezuela.

1999 *Pintura tallada*, Pinacoteca de Los Ángeles, Los Ángeles, Chile.

1998 *Obras recientes*, Sala Municipal de Talcahuano, Talcahuano, Chile.

1997 *Obras recientes*, La Forja Galería, Bogotá, Colombia.

1996 *Sótanos a contraluz*, Galería El Sótano de la Roma, México D.F., México.

1995 *Raíces latinas*, Centro Cultural La Peña, Nueva York, Estados Unidos.

1993 *Ideografía del olvido*, Galería Gabriela Mistral, Plaza Naciones Unidas, Nueva York, Estados Unidos.

1992 *Herencia hispana*, J. K. Javit Federal Building, Federal Plaza, Nueva York, Estados Unidos.

1991 *Óleos y técnicas mixtas*, Artemisia Gallery, Chicago, Estados Unidos.

1990 *Premoniciones*, Pregones Theatre, Hall Saint Ann's Church, Nueva York, Estados Unidos.

1989 *Petroglifos*, Taller-Galería El Yunque, San Francisco, Estados Unidos.

1989 *Quiero volver al sur*, La Peña Cultural Center, Berkeley, Estados Unidos.

1989 *Hallazgos debajo de la cama*, Instituto Chileno-Alemán, Concepción, Chile.

1986 *Bajo la arena los presagios*, C Andrés Bello, Universidad de la Frontera, Temuco, Chile.

COLECTIVAS

2016 *Rassegna d'arte contemporânea*, Chiostro di San Cosimato, Roma, Italia.

2002 *Premio Internacional de Arte Contemporáneo*, Galería S. Francesco a Ripa, Roma, Italia.

2002 *Roma in arte*, Spazio per L'arte, Roma, Italia.

2002 *Carnevale Popolare*, Erbaria di Rialto, Venecia, Italia.

2001 *Colección permanente*, Museo José Lezama Lima, La Habana, Cuba.

1999 Salón Bolívar Grande, Escuela de Bellas Artes, Cartagena de Indias, Colombia.

1996 *México Develado III*, Museo Felipe S. Gutiérrez, Toluca, México.

1996 *México Develado I*, Museo Casa del Risco, México D. F., México.

1994 Salón Muro a Muro, Tribeca 148 Gallery, Nueva York, Estados Unidos.

1993 *Siete artistas americanos*, John F. Kennedy Gallery, Montreal, Canadá.

1993 Sal3n de Primavera, Limner Gallery, Nueva York, Estados Unidos.

1992 *El artista como extranjero*, Newark Museum, Nueva Jersey, Estados Unidos.

1991 *Día de los muertos*, San Francisco State University Art Gallery, San Francisco, Estados Unidos.

1991 Selecciones del Soho, Montserrat Gallery, Nueva York, Estados Unidos.

1988 *IX Sal3n Zona Sur de Pinturas*, Galería Municipal de Arte de Valparaíso, Valparaíso, Chile.

Obras en colecciones públicas

NACIONALES

Gobernación de Los Ángeles, Los Ángeles, Chile.

EXTRANJERAS

Escuela de Química, Facultad de Ciencias, Universidad Central de Venezuela, Caracas, Venezuela

Museo de Historia, Colonia Tovar, Venezuela

Muro de Los Fundadores, Municipio de Colonia Tovar, Colonia Tovar, Venezuela

Museo Tairona, Santa Marta, Colombia

Parque Maceo, Gobierno de Cuba, La Habana, Cuba

Ponte di Rialto, Municipio de Venecia, Venecia, Italia

Universidad del Atlántico, Barranquilla, Colombia

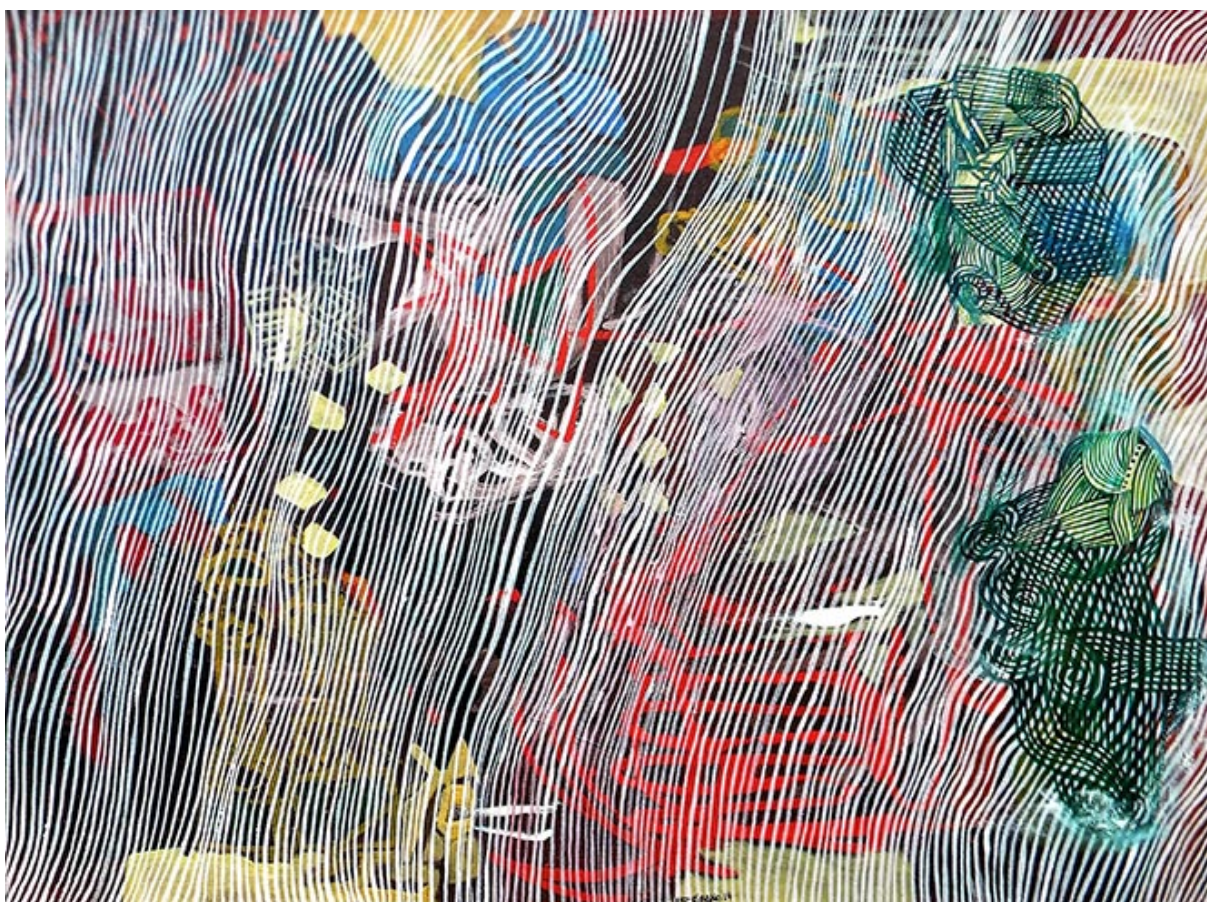
Universidad Nacional Agraria de La Habana, La Habana, Cuba

Vía dei Conciatori, Rifundazione Comunista, Florencia, Italia

Bibliografía

ESCRIBANO, Alejandro, 2014. *Ríos profundos: pinturas de Alejandro Escribano*. Los Ángeles: s.e.

-. 2016. *Kuybi Pu Lewbu. Ríos ancestrales*. Chile: s.e.

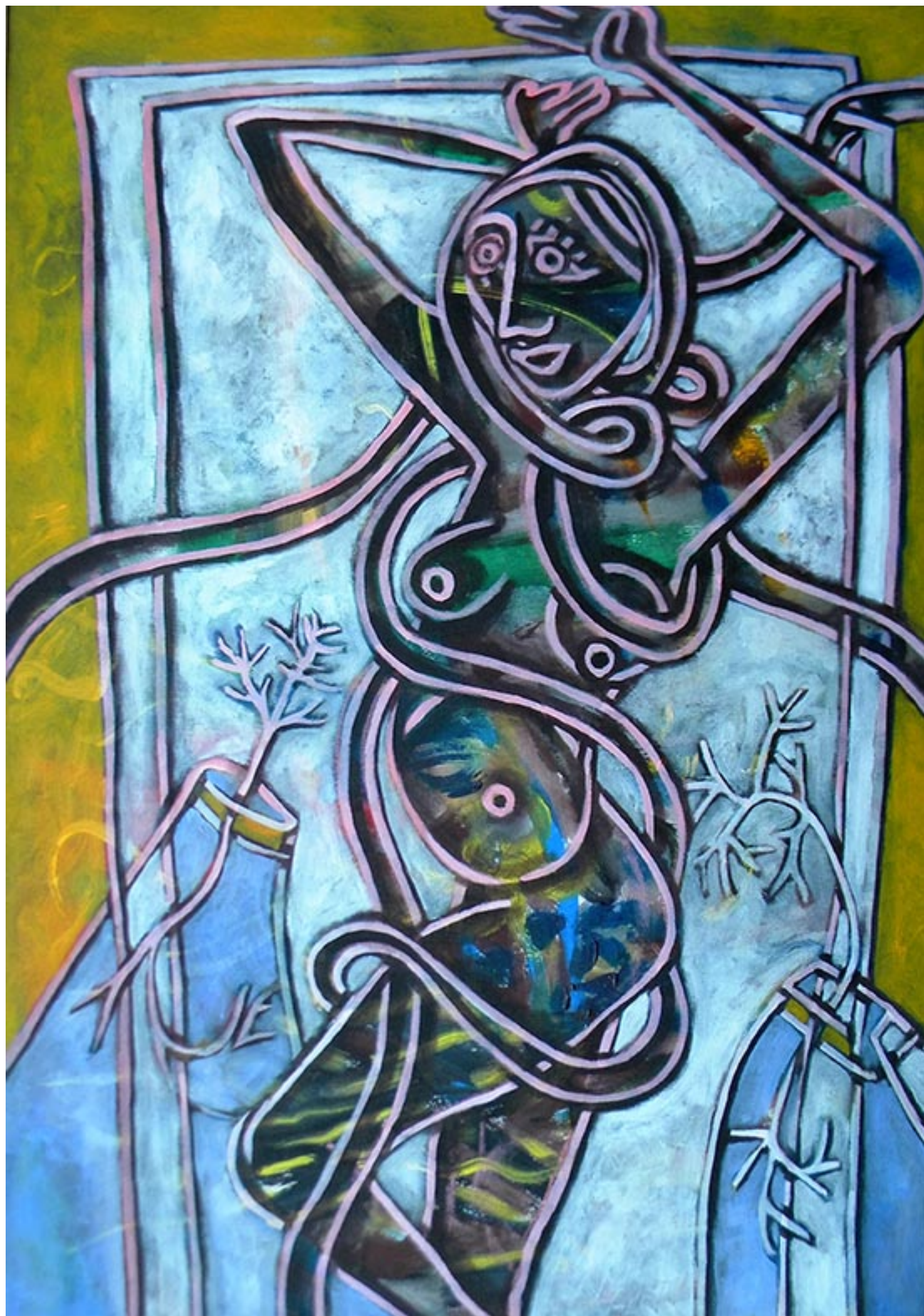




RED



RECONSTRUIDO POR EL AGUA



LIBÉLULA



AMANTES



ABEJA